

# Former et accompagner des enseignants dans la mise en œuvre de pratiques innovantes à l'échelle d'un pouvoir organisateur : l'expérience du projet Maternelle

Haute Ecole de la Ville de Liège. Catégorie pédagogique Jonfosse.  
Département préscolaire. Service de Coordination des Recherches et Projets (SCRP).  
Florence.Capitaine@hel.be - Catherine.Bosmans@hel.be

améliorer les conditions de travail des adultes et d'apprentissage des enfants

diffuser et implanter l'approche interactive

## Entre enfants :

recherche, argumentation verbale et non-verbale, «s'explication».

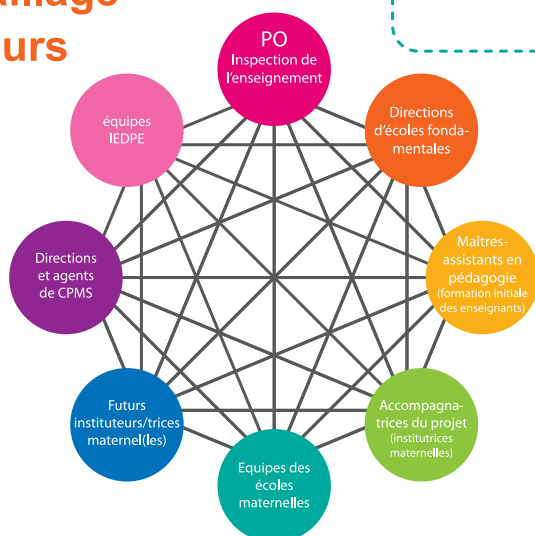
## Entre adultes et enfants :

observation pour comprendre, équilibre des relations, mise en œuvre des démarches régulatrices.

## Entre adultes :

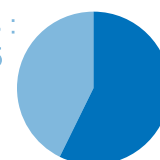
analyse, changement de regard sur les potentialités des enfants et leurs conditions d'apprentissage, redynamisation des équipes.

## Un maillage d'acteurs



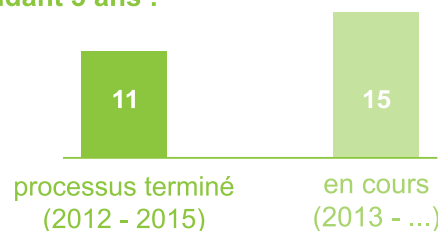
## Formation initiale d'enseignants :

en cours : 195



sensibilisation : 260

## Accompagnement sur 8 sites d'équipes éducatives du maternel pendant 3 ans :



## Formation - Recherche - Action

Accompagnement sur site d'équipes éducatives du maternel

Formation initiale d'enseignants



Formation continuée d'enseignants

## Formation continuée d'enseignants :

**410** instituteurs préscolaires et primaires

Le maillage des acteurs à tous les niveaux de décision favorise la diffusion et l'implantation de l'innovation pédagogique.

Le projet « Maternelle » enrichit les formations initiale et continuée en alliant théorie et pratique.

L'augmentation des demandes de formation et d'accompagnement sur site depuis 5 ans constitue un des indicateurs de réussite du projet.