



Enjeux et spécificités de la recherche en Haute École

Catherine BOLLY & Yves LACCROIX
Conseillers scientifiques SynHERA

*Inauguration du Service
de Soutien à la Recherche
et aux Innovations (SSRI)
Liège, HEL
24/05/2018*



Les objectifs de la Recherche en Haute École

- Contribuer au **développement** de l'innovation technologique et sociale
- Soutenir l'**innovation** dans les secteurs du marchand et du non-marchand
- Améliorer la qualité des **enseignements** initial et continué
- Accroître la **visibilité** de la Haute École/Centre de recherche et de ses chercheurs, tant au niveau local qu'international



Asbl SynHERA



Chargée d'accompagner et de valoriser la recherche dans l'ensemble des HE de la FWB
> Soutenue par l'ensemble des Directeurs-Présidents des Hautes Écoles

19

Hautes Écoles de la
Fédération Wallonie-Bruxelles



7

Catégories

- Arts appliqués
- Agronomie
- Economie
- Paramédical
- Pédagogie
- Social
- Technique





10 personnes à votre service



Directrice

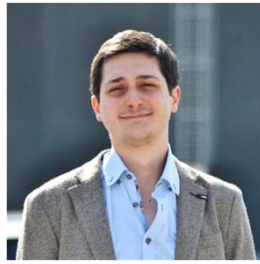
5 conseillers scientifiques



Communication
Animatrice réseaux



Communication
Marketing



Conseiller juridique



Secrétaire
comptable



Agro-Industrie
Biotechnologie



Agronomie
Environnement
Énergie



Matériaux
Énergie



Sciences
Humaines et
Sociales



TIC
Électronique

La Recherche en Haute École en quelques chiffres

La Recherche en HE s'effectue au travers de structures juridiques ou non




15
Centres de recherche
technologiques



20
Centres ou unités de
recherche en sciences
humaines et sociales



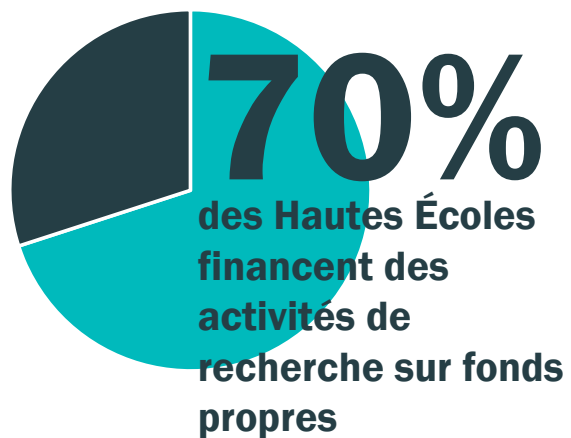
3
Fermes expérimentales



13
Centres ou unités de
recherche en sciences
de la santé



La Recherche en Haute École en quelques chiffres



+ 800
personnes actives
dans la recherche en
Hautes Écoles



Financer la recherche en HE



FINANCEMENT DE LA REGION WALLONNE ET BRUXELLES-CAPITALE

Projets de Pôles
DGO6: CWaliquy, Win2Wal,...
Autres appels (DGO4,
DGO3,..)
Innoviris



FINANCEMENT DES ETATS MEMBRES, REGIONS OU COMMUNAUTES

ERA-Nets – Eureka – JPI
Eurostars – AAL – INTERREG



FINANCEMENT EUROPEEN

H2020
ESA
Erasmus+





Financer la recherche en HE



Autres sources de financement (fondations, banques, associations, mécénats,...)



Les missions de SynHERA

Détecter, sensibiliser, informer

Informer de l'actualité liée à la recherche

- appels à projets et à partenaires
- événements (info days, conférences, colloques, etc.)

Site Internet
www.synhera.be

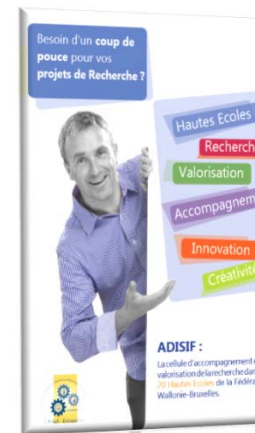
Newsletters



Twitter,
Facebook



Permanences



Plateforme
Appels à projets



<https://adisif.wordpress.com/>

SYNHERA



Les missions de SynHERA

Accompagner

1. Montage de projets

- Recherche de partenaires
- Relecture de dossiers avant soumission auprès des bailleurs de fonds
- Conseils juridiques (accord de collaboration / de confidentialité)
- Organisation de rencontres avec les pouvoirs publics

2. Gestion de la propriété intellectuelle

- Détection de résultats valorisables.
- 'Stratégies de' et 'actions pour' la protection des résultats valorisables

Les missions de SynHERA

Valoriser

Brevets et licences
d'exploitation ou de cession

Publications, séminaires, colloques

Créations d'entreprises
ou
de nouvelles unités de
laboratoires

Valorisation des résultats de la recherche:

Activité(s) qui consiste(nt) à augmenter la valeur des résultats de recherche et développement et, plus généralement, de mettre en valeur les connaissances

Retours vers
enseignement
de base et FC

Et tant d'autres ...

Nouvelle(s) suite(s) du
développement via d'autres
sources

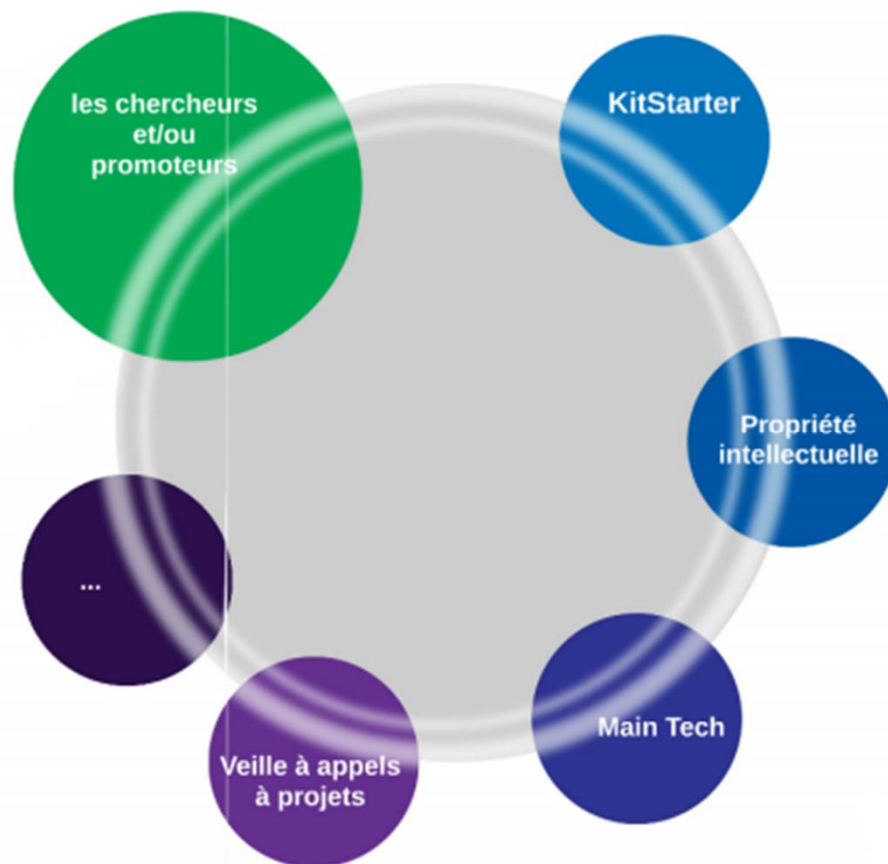
Les missions de SynHERA

Former

Former les chercheurs et les promoteurs de projets de recherche en Haute École



2018-2019





Les missions de SynHERA

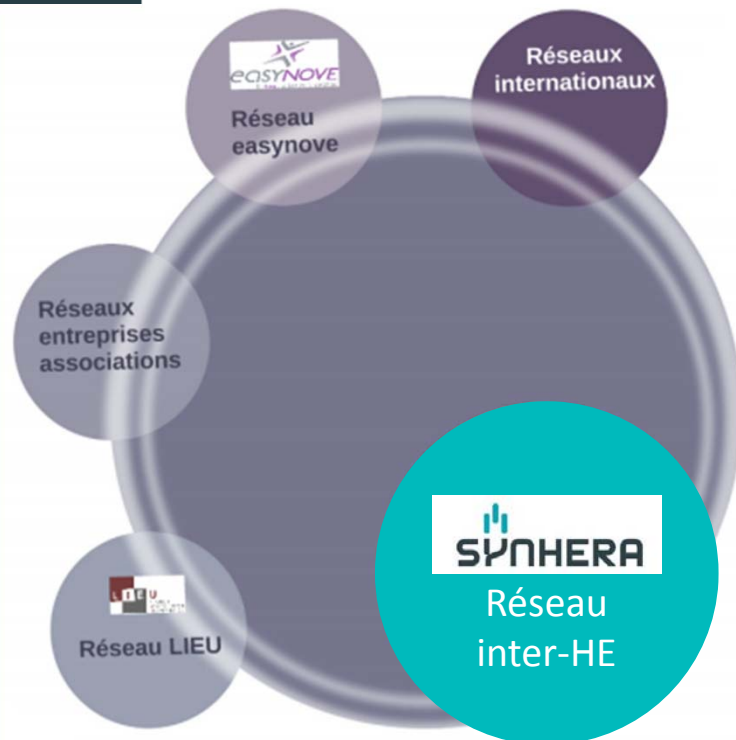
Représenter

- Représenter les activités de recherche des Hautes Écoles auprès des **pouvoirs politiques**, des **pouvoirs publics**, des **fédérations**, des **pôles de compétitivité**, etc.
- Porter les revendications des Hautes Ecoles en matière de recherche

Ex.: Projet de création d'un dépôt institutionnel par SynHERA

Les missions de SynHERA

Mettre en réseau



Mettre en contact les **chercheurs des Hautes Écoles FWB** :

- **entre eux** : par ex. la Journées des Chercheurs en HE
- avec les **HE 'étrangères'**
Flandre (VLHORA), Europe (UASNET), Québec (TRANS-TECH), Brésil (INOVA PAULA SUZA)

Mais aussi avec des

- **universités** (LIEU, WBI),
- **entreprises, associations** et
- autres partenaires de l'innovation (AEI)



Exemples de projets de recherche en Haute École



Économie

- Comptabilité
- Assist. de direction
- Relations publiques
- Sc. administratives et gestion publique
- Gestion hôtelière
- Administration des maisons de repos
- Master Traduction-interprétation (avec ULiège)

Paramédical

- Logopédie (avec ULiège)
- Orthoptie (avec HEPL)

Pédagogie

- Instit. préscolaire
- Instit. primaire
- AESI Langues germ., Math., Sc. humaines, Sciences, Arts plastiques, Français morale, FLE, Français philosophie et citoyenneté, Economie familiale et sociale
- Arts plastiques (avec ESA Liège)

+ Certificat en didactique de la philosophie et de la citoyenneté (EPC)

Technique

- Électronique
- Chimie (environnement)
- Techniques graphiques (édition)
- Information et systèmes (informatique)
- Énergies alternatives et renouvelables (avec HEPL)
- Automobile





Catégorie économique

- **Tourisme durable en Wallonie**
 - Partenariat: 1 Haute École
 - But: Étudier les représentations des acteurs professionnels et des touristes à l'égard du tourisme durable
 - € = Fonds propres
- **Chaire Famille en entreprises**
 - Partenariat: 2 Hautes Écoles
 - But: Étudier les rôles visibles et invisibles des conjoints de dirigeants d'entreprises familiales sur les prises de décision de l'entreprise, de la famille, de l'actionnariat et de la gouvernance
 - € = Banque de Luxembourg
- **Sécurité et PME**
 - Partenariat: 1 Haute École, 1 réseau PME
 - But: Identifier et organiser les connaissances et recommandations incontournables pour aider la PME à gérer la sécurité de l'information (y compris RGPD)
 - € = Fonds propres



Catégorie économique

Tremplin pour la recherche

- Cellule entrepreneuriale
 - Partenariat: 1 Haute École, 1 incubateur, 1 structure d'accompagnement à l'autocréation d'emploi (SAACE)
 - But: Création d'une cellule au sein de la Haute École pour accompagner et former les étudiants en projet entrepreneurial
 - € = Fonds propres



Catégorie paramédicale

- PLUME
 - Partenariat: 1 Haute École, 1 Université
 - But: Traitement non pharmacologique des personnes âgées démentes en milieu hospitalier et résidentiel: apport conjoint de la luminothérapie et de l'ergothérapie en psychogériatrie au service des aînés atteints de troubles de l'humeur, du sommeil ou de la cognition
 - € = RW, Germaine Tillion
- Activité physique et sclérose en plaque
 - Partenariat: 1 Haute École, 1 Centre de Revalidation, 1 Centre Hospitalier, 1 ASBL
 - But: Effets de l'activité physique sur la clinimétrie (capacités physiques, capacités cognitives et qualité de vie) de patients atteints de sclérose en plaque
 - € = Fonds propres
- Ambulance didactique
 - Partenariat: 1 Haute École
 - But: Simulation de la prise en soin d'un patient afin d'acquérir des savoirs procéduraux et techniques lors de prises en charge ou de situations de crise
 - € = Fonds privés



Catégorie paramédicale

Tremplins pour la recherche

- MIMO: Midwives Moving On
 - Partenariat: 1 Haute École, 1 Haute École flamande, 2 Universités étrangères
 - But: Création d'un réseau international d'échange entre sages-femmes (enseignement et recherche)
 - € = Erasmus+, Clé 2 Partenariats stratégiques
- Journée de posters prospectifs en logopédie (en lien avec le TFE)
- Soumission d'articles à partir des TFE pour publication dans une revue scientifique (*a minima* dans la collection interne à la HE)



Catégorie pédagogique

- PALEF
 - Partenariat: 2 Hautes Écoles, 1 maison d'édition, le FOREM
 - But: Plateforme d'apprentissage en ligne permettant l'amélioration des compétences en lecture et en écriture en langue française
 - € = RW, Germaine Tillion
- BEE
 - Partenariat: 1 Haute École, 1 Centre d'Auto-Formation
 - But: Accompagnement spécifique des étudiants via la construction d'écosystèmes d'apprentissage numériques (enseignement supérieur)
 - € = FSE et Fonds propres
- École maternelle, une chance à saisir
 - Partenariat: 3 Hautes Écoles
 - But: Élaboration de pratiques d'enseignement explicite via la construction d'outils d'explicitation
 - € = Fondation Roi Baudouin



Catégorie pédagogique

Tremplin pour la recherche

- Creative School Lab (notamment HEL)
 - But: Stimuler la créativité et l'innovation pédagogique
 - € = RW, Creative Wallonia



Catégorie technique

- Eco Marathon Shell
 - Partenariat: NA (Porté par étudiants de HE)
 - But: faire un max de km avec 1 l d'essence
 - € = sponsor à trouver
- Resechan
 - Partenariat: 1 entreprise et 1 Université
 - But: Système de traitement de l'eau du produit qui évite les phosphates
 - € = RW, FIRST Haute École
- Biop1pur
 - Partenariat: 2 entreprises
 - But: Mise au point d'une formulation simple d'un vernis polyuréthane "deux composants-deux emballages" en phase solvantée + comparaison avec vernis commercial biosourcés
 - € = RW, FIRST Haute École



ProPulse, un parcours de formation à la recherche en Haute École



Origine ? Besoin récurrent exprimé par les membres des Hautes Écoles (cf. sondage décembre 2017)

Objectif ? Professionnaliser le métier d'enseignant-chercheur, outiller la recherche appliquée en HE

Public cible ? Enseignants(-chercheurs) désireux d'entamer/améliorer leur démarche de recherche (toutes catégories)

Module n°1 (1 j.)

Formaliser et **conceptualiser** son projet de recherche

Module n°2 (1 ½ j.)

Adopter et appliquer une **méthodologie** de recherche adéquate

Module n°3 (2 j.)

Rédiger et **gérer** son projet de recherche (financement, rédaction, gestion)

Module n°4 (½ j.)

Communiquer sur sa recherche

Module n°5 (½ j.)

Valoriser les résultats de sa recherche

- Participation **gratuite** pour les enseignants et/ou chercheurs en Haute École/Centre de recherche (sur inscription, avec accord de l'institution)
- Parcours « **à la carte** » par module(s)
- *n* participants: min. 10, max. 30 pers. (par module)
- Lieu: SynHERA, Naninne (Namur)





Faire de la recherche à la HEL?

Le SSRI est là...



Économie

- Comptabilité
- Assist. de direction
- Relations publiques
- Sc. administratives et gestion publique
- Gestion hôtelière
- Administration des maisons de repos
- Master Traduction-interprétation (avec ULiège)

Paramédical

- Logopédie (avec ULiège)
- Orthoptie (avec HEPL)

Pédagogie

- Instit. préscolaire
- Instit. primaire
- AESI Langues germ., Math., Sc. humaines, Sciences, Arts plastiques, Français morale, FLE, Français philosophie et citoyenneté, Economie familiale et sociale
- Arts plastiques (avec ESA Liège)

+ Certificat en didactique de la philosophie et de la citoyenneté (EPC)

Technique

- Électronique
- Chimie (environnement)
- Techniques graphiques (édition)
- Information et systèmes (informatique)
- Énergies alternatives et renouvelables (avec HEPL)
- Automobile





Merci de votre attention !

Catherine BOLLY
bolly.c@synhera.be

Yves LACCROIX
lacroix.y@synhera.be



SYNHERA