

SERVICE
DE SOUTIEN
À LA RECHERCHE
ET AUX INNOVATIONS



CONTEXTE

➤ Reconfiguration et uniformisation de l'enseignement supérieur

« L'enseignement supérieur en Communauté française est un service public d'intérêt général. [...] Ces établissements, ainsi que leur personnel, assument, selon leurs disciplines, moyens et spécificités, mais toujours dans une perspective d'excellence des résultats et de qualité du service à la collectivité, les trois missions complémentaires suivantes: [...]

2° participer à des activités individuelles ou collectives de recherche, d'innovation ou de création, et assurer ainsi le développement, la conservation et la transmission des savoirs et du patrimoine culturel, artistique et scientifique. »

(Décret dit « Paysage », du 7 novembre 2013)



OBJECTIFS DU SSRI

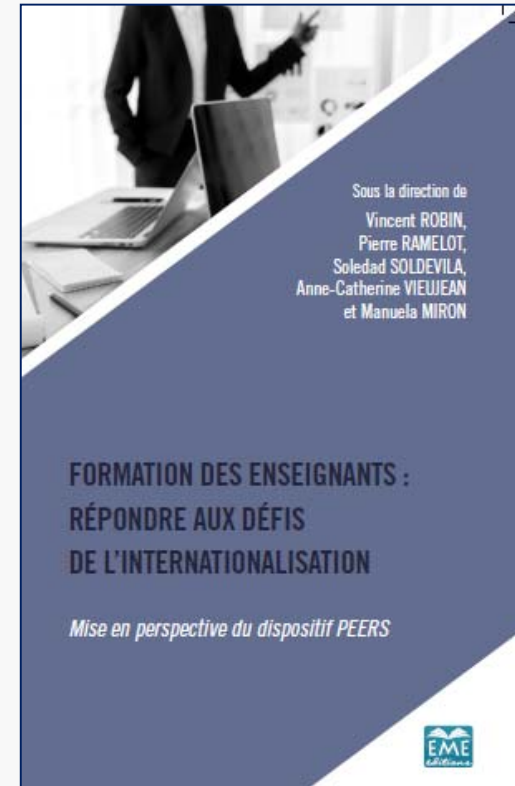
- **Un double objectif général** : **STIMULER** des démarches de recherche et la mise en œuvre d'innovations et **VALORISER** celles-ci.
- **Des missions pour y parvenir:**
 - ▶ **Fédérer** les énergies disponibles, rassembler les enseignants-chercheurs et favoriser les dialogues entre ceux-ci ;
 - ▶ **Orienter/guider**, informer, envisager des pistes stratégiques et des sources de financement ;
 - ▶ Améliorer la **visibilité** de la recherche réalisée à la HEL ;
 - ▶ Améliorer les **articulations** entre la recherche, les innovations et l'enseignement;
 - ▶ Promouvoir la **formation continuée** et développer une offre en la matière.

DES ACTIONS CONCRÈTES

- Une **veille** des appels à projets et à communications, concrétisée par une **newsletter** mensuelle;
- L'**accompagnement** ponctuel de projets durant les différentes étapes de leur réalisation (revue des subsides possibles, aide à la rédaction ou relecture des dossiers/projets d'articles et ouvrages, réunions collégiales avec les chercheurs des différentes catégories, etc.);
- L'organisation de **colloques** et **conférences** (cf. colloque PEERS ; journée d'étude à l'occasion du 70^e anniversaire de la Déclaration universelle des Droits de l'Homme);
- La mise en place d'une offre de **formation continuée** en partenariat avec le Pôle Liège-Luxembourg;
- Une collaboration effective avec **SynHERA** (CA, AG, réseau des coordinateurs de recherche);
- La création d'une **Cellule numérique** directement liée au SSRI.

DES ACTIONS CONCRÈTES

- Le programme **PEERS** (<http://www.hel.be/peers>)
 - ▶ Un programme favorisé par un financement de l'**AEF**, réunissant **quatre institutions partenaires** européennes.
 - ▶ Une initiation à la **recherche** et à la **mobilité**, une formation au travail collaboratif à distance par l'utilisation des **réseaux sociaux**.
 - ▶ Un dispositif éprouvé proposant une **alternative** aux programmes d'échanges de type long, permettant aux étudiants de s'inscrire dans un **dialogue interculturel**.
 - ▶ Une innovation **théorisée** et **diffusée** via la publication d'un ouvrage collectif (publié en décembre 2017 aux éditions EME).



DES ACTIONS CONCRÈTES

- Le programme **PEERS** (<http://www.hel.be/peers>)
 - ▶ Un projet appelé à se développer et à s'étendre, à la fois sur le **plan interne** (par l'ouverture aux catégories autres que pédagogiques) et sur le **plan international** (par l'ouverture à un nouveau partenaire institutionnel, avant un plan de dissémination plus large).
 - ▶ Une méthodologie vouée à se systématiser et à rayonner, grâce à la mise au point d'un **SPOC** préalable à la réalisation d'un MOOC.
 - ▶ Un nouveau projet de **partenariat stratégique** introduit à l'AEF.



Erasmus+



UNIVERSITAT
RAMON
LLULL



DES ACTIONS CONCRÈTES

➤ L'approche interactive

- ▶ Depuis 2009, une **démarche innovante** éprouvée au niveau préscolaire par des équipes associant pédagogues et enseignantes.
- ▶ Un dispositif misant sur l'**interaction** des enfants et favorisant le développement de **pratiques réflexives** via analyse vidéo.
- ▶ Une **méthodologie implantée** dans les différents moments de la formation (FI, FC) et susceptible d'être investie par les acteurs grâce à un accompagnement spécifique sur le terrain.
- ▶ Un projet éducatif propre à la HEL et en voie de dissémination grâce à la publication d'un **ouvrage** dédié à la démarche (à paraître à l'automne 2018 aux éditions De Boeck).



DES ACTIONS CONCRÈTES


- Le développement d'**innovations pédagogiques** dans la formation des étudiants par un partenariat entre les catégories paramédicale et pédagogique.

Quatre projets en chantier :

- ▶ modules communs sur les troubles d'apprentissage et la collaboration professionnelle en classe,
 - ▶ atelier de travail de la voix,
 - ▶ stimulation langagière en préscolaire,
 - ▶ approche métacognitive de l'apprentissage et développement des compétences transversales (soft skills).
- L'intégration de nos **étudiants** dans des **projets pluridisciplinaires** Interreg (Technology Healthcare Education).
 - La **valorisation** et le **partage** de **pratiques pédagogiques** par nos professeurs dans les journées organisées par le Pôle Liège-Luxembourg (*Mind mapping, Créativité en enseignement...*).



DES ENJEUX PRÉCIS

- Promouvoir la recherche et les innovations à la HEL, c'est se donner les moyens:
 - ▶ D'être des **acteurs de premier rang** dans le développement des innovations liées à nos disciplines;
 - ▶ D'**améliorer l'enseignement** en l'inscrivant dans une perspective dynamique où il s'articule à la recherche et de favoriser un recul critique sur celui-ci;
 - ▶ D'engager un **dialogue** fructueux avec d'autres enseignants-chercheurs susceptibles de faire évoluer nos pratiques;
 - ▶ De contribuer au **rayonnement** de l'institution sur le plan national et international.
- 

CONTACT

- Le SSRI est composé de Joëlle Courtois, Stéphanie Frenkel, Pascale Perin, Denis Saint-Amand et Anne-Catherine Vieujean. Ses bureaux sont situés au local 601.
- Plus d'informations sont disponibles en consultant la page du SSRI sur le site www.hel.be.
- Toute prise de contact peut s'effectuer par courriel, via l'adresse SSRI@hel.be.

