

RECHERCHER DE LA DOCUMENTATION

4 endroits où tu peux trouver des ressources



1

Les bibliothèques de la HEL

3 bibliothèques réparties sur les sites de Hazinelle et de Jonfosse te proposent des espaces de travail, des ordinateurs pourvu de connexion Internet et surtout, des ressources ciblées que tu peux emprunter pour les catégories suivantes:

- **Sciences Économiques et de Gestion**
- **Paramédical**
- **Sciences de l'Éducation**



infos

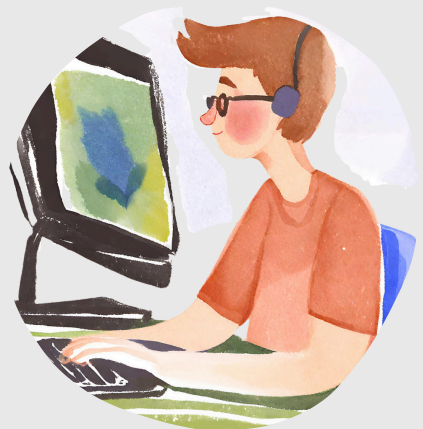


2

Le B3 - Centre de ressources et de créativité

Situé sur le site de Bavière, le B3 est la plus grande bibliothèque présente sur Liège. Si tu cherches un ouvrage bien précis, tu peux t'y rendre et le consulter gratuitement en profitant d'espaces de travail adaptés.

Il est également possible d'emprunter jusqu'à 20 ouvrages durant 1 mois, moyennant des frais d'inscription de 6€/an.



3

Google Scholar

C'est le moteur de recherche le plus popularisé pour trouver de la littérature scientifique.

Gratuit et facile d'accès il te suffit d'insérer dans la barre de recherche le sujet que tu souhaites consulter. À noter que parfois, certains articles ou publications scientifiques sont libres d'accès et que d'autres nécessitent un achat.



4

L'application Research Rabbit

Research Rabbit est appelé par ses fondateurs : "le Spotify de la recherche". En tâtonnant la plateforme et en sélectionnant quelques articles scientifiques en fonction de ton sujet, la Research Rabbit mettra ceux-ci en réseau afin de te présenter un graphique suggérant des auteurs ou des articles pour approfondir le sujet que tu traites. Il te suffira ensuite de copier l'intitulé des articles sur **Google Scholar** pour trouver les articles.

Research Rabbit représente donc un gain de temps considérable !

Si tu souhaites plus d'informations ou de l'aide pour chercher de la documentation, n'hésite pas à nous contacter.

Le SAR est là pour t'aider !

sar@hel.be